



30
LET

SEVER
STŘEDISKO EKOLOGICKÉ VÝCHOVY

KRÁTKODOBÉ PROGRAMY PRO ŠKOLY A VEŘEJNOST

ŠKOLNÍ ROK
2024–2025

NABÍZENÉ STŘEDISKEM EKOLOGICKÉ VÝCHOVY
SEVER HORNÍ MARŠOV

VYUŽIJTE „ŠABLONY“!

NABÍDKA VÝUKOVÝCH PROGRAMŮ, S NIMIŽ MOHOU LEKTOŘI PŘIJET DO VAŠÍ ŠKOLY

NABÍDKA VÝUKOVÝCH PROGRAMŮ, KTERÉ PROBÍHAJÍ POUZE V AREÁLU DOTEK

CESTY NA DOTEK

QUESTY NEBOLI HLEDAČKY

DÁLE NABÍZÍME

 **DOTEK**
DĚM OBNOVY TRADIC, EKOLOGIE A KULTURY

 **SEVER**
STŘEDISKO EKOLOGICKÉ VÝCHOVY
HORNÍ
MARŠOV
o.p.s.

VYUŽIJTE „ŠABLONY“!

Pro financování akcí z naší nabídky můžete využít dotaci z výzev „Šablony pro MŠ a ZŠ“¹ či „Šablony pro SŠ a VOŠ“² z OP JAK, pokud vaše škola již čerpá z předchozích výzev nebo pokud si požádá v nových výzvách 02_24_034 (MŠ a ZŠ) a 02_24_035 (SŠ a VOŠ)³ od září 2024 (viz <https://opjak.cz/vyzvy/>) - doporučujeme konzultovat tuto možnost s vedením školy nebo osobou, která vám dotace spravuje.

Do šablon z OP JAK lze zařadit:

Naše aktivity pro vaše žáky (pobytové a krátkodobé programy, školní projekty) vedené formou projektové výuky, zážitkové pedagogiky, propojování formálního a neformálního vzdělávání a aktivizujícími metodami (v libovolné délce, podmínkou je pouze s libovolnými dalšími aktivitami složit alespoň 32 hodin). Zařadíte-li si naše akce pro žáky do šablon, na každých 32 hodin můžete čerpat podporu ve výši 40 000 Kč (1 250 Kč/hod.).

S detaily případného využití našich aktivit do šablon vám rádi poradíme. Uvažujete-li o využití naší nabídky do šablon, můžete nám také napsat na adresu: sablony@ekologickavychova.cz

NABÍDKA VÝUKOVÝCH PROGRAMŮ, s nimiž mohou lektori přijet do vaší školy

U JEZERA 180 min. (4 vyučovací hodiny)

Program je zaměřen na seznámení s udržitelným využíváním přírodních zdrojů – na příkladu vody. Součástí je hra, která simuluje proces společného užívání vody několika podniky rozmístěnými na břehu jezera. Žáci se stanou řediteli jednoho z těchto podniků a jejich cílem je zajistit firmě co nejvyšší zisk. Záleží jen na nich, jakou strategii podnikání (na 3 roky) zvolí. Od strategie se však odvíjí stav znečištění, který pak ovlivňuje jejich zisky, kvalitu vody i život v jezeře. Program cílí na rozvoj spolupráce, komunikace a porozumění strategii udržitelného využívání společných zdrojů.

Vhodné k zařazení do předmětů:

přírodověda, přírodopis, zeměpis, výchova k občanství, matematika

Vzdělávací oblasti:

Člověk a jeho svět, Člověk a příroda, Člověk a společnost

Průřezové téma: Environmentální výchova (ZŠ)

Pro žáky 4.–6. třídy

Pro skupinu 15–30 žáků,

jiné počty konzultujte předem

TETŘÍVEK! 180 min. (4 vyučovací hodiny)

Jaké to je hospodařit v malé obci v Krkonoších a přímo ovlivňovat dění v jejím okolí? Je třeba se zaměřit na hospodářský růst, nebo je třeba zohlednit i život lesních obyvatel, které nevidíme? Lze to vůbec skloubit dohromady? V tomto programu, zaměřeném na aktuální problematiku tetřívka obecného v Krkonoších a jeho ochranu, se žáci mohou sami rozhodnout. Simulační hra žákům přiblíží témata jako fragmentace krajiny, udržitelný turismus a úbytek biodiverzity na jednom konkrétním příkladu. Environmentální program Správy KRNP vznikl na základě spolupráce Správy KRNP a Střediska ekologické výchovy SEVER, které program vyvinulo a realizovalo.

Vhodné k zařazení do předmětů:

přírodověda, přírodopis, zeměpis, výchova k občanství, matematika

Vzdělávací oblasti:

Člověk a jeho svět, Člověk a příroda, Člověk a společnost

Průřezové téma: Environmentální výchova (ZŠ)

Pro žáky 5.–7. třídy

Pro skupinu 15–30 žáků,

jiné počty konzultujte předem

Poznámka k realizaci: Na program je nutné zajistit promítání a místnost, ve které lze žáky rozdělit do skupin.

APARTMÁNY 180 min. (4 vyučovací hodiny)

V programu postaveném na principu rollové hry probíhá veřejná diskuze občanů malé obce nacházející se v horské oblasti. Po diskusi následuje referendum, při kterém se má rozhodnout, zda obec prodá svůj pozemek na stavbu apartmánů, či ne. Každý z hráčů zastává roli určitého typu občana, který má na tuto záležitost jiný výchozí názor. Tento názor při setkání prezentuje a diskutuje s ostatními. Cílem je, aby se žáci seznámili s jedním z příkladů masové turistiky a jeho dopady na krajinu a život v obci. Hra motivuje k aktivnímu zamyšlení se nad alternativami k masové turistice a žáci rovněž získají představu o tom, jak se občané mohou zapojovat do veřejného života.

Vhodné k zařazení do předmětů:

přírodopis, zeměpis, výchova k občanství

Vzdělávací oblasti:

Člověk a příroda, Člověk a společnost

Průřezové téma: Environmentální výchova (ZŠ), Člověk a životní prostředí (SŠ)

Pro žáky 7.–9. třídy ZŠ a SŠ

Pro skupinu 15–20 žáků,

jiné počty konzultujte předem

Podrobné informace a objednávky programů do vaší školy na adrese:
Jáchym Škoda, SEVER Horní Maršov o.p.s.,
jachym.skoda@ekologickavychova.cz,
tel.: 739 454 756

1 https://opjak.cz/vyzvy/vyzva-c-02_22_002-sablony-pro-ms-a-zs-i/

2 https://opjak.cz/vyzvy/vyzva-c-02_22_003-sablony-pro-ss-a-vos-i/

3 https://opjak.cz/wp-content/uploads/2024/05/Harmonogram_vyzev_2024_v3-1.pdf

FISHBANKS

180 min. (4 vyučovací hodiny)

Co je ekonomický růst a co udržitelný rozvoj? Existují meze růstu? Jaké jsou příčiny a důsledky plýtvání přírodními zdroji? Na to vše vám pomůže odpovědět program využívající simulační hru Fishbanks. Úkolem žáků je zvolit strategii využívání obnovitelného přírodního zdroje (populace ryb). Přijímají ekonomická rozhodnutí, která mají vliv nejen na jejich podnikání, ale i na velikost rybí populace. Přestože je možno z dat, která žáci dostanou, vyvodit strategii, při níž se populace bude schopna udržitelně obnovovat, hra obvykle probíhá tak, že zdánlivě úspěšná strategie rychlého ekonomického růstu končí náhlým kolapsem jak přírodního, tak i ekonomického systému (= zdecimováním populace ryb i krachem rybářských společností). Příčiny jsou obdobné jako při podobných událostech v reálném světě – zpoždění mezi kritickým zásahem a jeho viditelným důsledkem, orientace na rychlý růst, krátkodobé uvažování, setrvačnost v rozhodování, tlak konkurence, obtížné sjednávání dohod při nerovných podmínkách partnerů, porušování dohod či nedůvěra v jejich dodržení. Hlavním přínosem je, že program ukazuje těsnou provázanost ekonomických a přírodních systémů a také základní principy udržitelného rozvoje.

Vhodné k zařazení do předmětů:

přírodopis, zeměpis, výchova k občanství, biologie, matematika

Vzdělávací oblasti:

Člověk a příroda, Člověk a společnost

Průřezové téma: Environmentální výchova (ZŠ),

Člověk a životní prostředí (SŠ)

Pro žáky 7.–9. třídy ZŠ a SŠ

Pro skupinu 15–30 žáků, jiné počty konzultujte předem

Poznámka k realizaci: Na program je nutné zajistit promítání, PC připojený na tiskárnu, kde si předem nainstalujeme náš program a prostor, kde se mohou žáci rozdělit do šesti skupin.

JAK SE ŽIJE V PODNEBÍNĚ

180 min. (4 vyučovací hodiny)

Program představuje, jaká opatření ke zmírnění dopadů změn klimatu (povodní, přívalových dešťů, sucha, vln horka apod.) je možné a potřebné realizovat na místní úrovni. Žáci se stávají zástupci obce, kteří se rozhodují, zda a do jakých adaptačních opatření obec bude investovat. Sledují, zda opatření pomohlo vyrovnat se s dopady klimatické situace daného roku, které však nelze předvídat. Ve hře se tak seznamují nejen s klimatickými dopady a možnými opatřeními, ale i s fungováním obecního rozpočtu. Cílem je představit, jak obce mohou reagovat a adaptovat se na negativní dopady klimatické změny. Po sehrávce simulační hry se věnujeme reflexi a porovnání se situací v konkrétní obci, kde žáci žijí.

Vhodné k zařazení do předmětů:

přírodopis, biologie, zeměpis, výchova k občanství

Vzdělávací oblasti: Člověk a příroda, Člověk a společnost

Průřezové téma: Environmentální výchova (ZŠ),

Člověk a životní prostředí (SŠ)

Pro žáky 8.–9. třídy ZŠ a SŠ

Pro skupinu 15–30 žáků, jiné počty konzultujte předem

Poznámka k realizaci: Je třeba učebna, kde je možno žáky rozdělit do skupin, promítání s internetem výhodou.

FÓRA MLADÝCH / ŠKOLNÍ FÓRA

180 min. (4 vyučovací hodiny)

Uspořádáme „Fóra mladých“ v rámci vaší školy či obce. Jedná se o vzdělávací blok, kde se žáci učí vzájemně spolupracovat a komunikovat, formulovat a prezentovat své názory a argumentovat, co a jak by se mělo v daném místě nebo komunitě změnit. Model je odzkoušen ve více jak desítkách měst České republiky pro žáky více škol. Jsme však schopni ho sestavit i pro jednu školu a zaměřit se na konkrétní problém, o kterém si myslíte, že je aktuální. Žáci nebo studenti získají přehled o kompetencích samosprávy a možnostech, jak mohou občané ovlivňovat své okolí. Aktivita: testy, kvízy, práce ve skupinách, hlasování o největších problémech v daném místě, řešení vybraných problémů, prezentace před ostatními.

Vhodné k zařazení do předmětů:

výchova k občanství

Vzdělávací oblasti: Člověk a společnost

Průřezové téma: Environmentální výchova (ZŠ),

Člověk a životní prostředí (SŠ)

Pro žáky 2. stupně ZŠ a SŠ



NABÍDKA VÝUKOVÝCH PROGRAMŮ

speciálně v Domě obnovy tradic, ekologie a kultury – DOTEK v Horním Maršově a blízkém okolí (východní Krkonoše)

ŽIVÁČKOVÉ V ZAHRADE ANEB KDO U NÁS POMÁHÁ ZAHRADNÍ VÍLE?

MŠ a 1. třída ZŠ 60 min.

Přijďte prozkoumat naši přírodní zahradu. Zahradní víla vám prozradí, jaká zvířátka jí v zahradě pomáhají a kde bydlí. Třeba se s některými i setkáte a vyrobíte si pro ně něco do své školní zahrady.

Pro skupinu 15–25 dětí, jiné počty konzultujte předem

Doporučení: po skončení programu může skupina samostatně využít herní prvky v zahradě.

Program je nabízen od poloviny dubna do poloviny října.

KAM SE ZTRATILY CHROSTÍKOVIC DĚTI?

Podrobné seznámení s nenápadným a přitom zajímavým živočichem

MŠ a 1. třída ZŠ 60 min.

Pojďte s námi zkoumat, jak žijí chrostíci od narození do dospělosti, a pomozte tátovi Chrostíkovi najít jeho děti! Součástí programu je pozorování chrostíků v řece Úpě.

Vhodné k zařazení do předmětů: prvouka, pracovní činnosti

Vzdělávací oblasti: Člověk a jeho svět

Pro skupinu 15–25 žáků

Program je nabízen od dubna do zří.

PROCHÁZKA PO ZEMI

Objevování přírody všemi smysly

MŠ a 1. stupeň ZŠ 135 min. (3 vyučovací hodiny)

Vydáme se do přírody a budeme ji zkoumat trochu jinak, než jsme zvyklí. Kolik smyslů umíme použít v přírodě a jaké zážitky nám mohou poskytnout? Víte, jak voní krkonošský les? Co všechno můžeme „přečíst“ rukama ve stromové kůře? A co se skrývá v korunách stromů nebo pod kloboučkem houby? Procházku si zpestříme tvořením z přírodních materiálů.

Vhodné k zařazení do předmětů: prvouka, přírodověda, výtvarná výchova

Vzdělávací oblast: Člověk a jeho svět

Pro skupinu 15–25 žáků, jiné počty konzultujte předem

Program je nabízen od poloviny dubna do poloviny října.

PŘÍRODNÍ ZAHRADA NA DOTEK

Objevování zákonitostí přírodní zahrady

1. stupeň ZŠ 180 min. (4 vyučovací hodiny)

Co je to přírodní zahrada a jaký je její význam? Žáci se na základě drobných her a podrobného průzkumu zahrady seznámí se základními principy přírodních zahrad, přírodními prvky a způsoby šetrného obhospodařování.

Vhodné k zařazení do předmětů: prvouka, přírodověda, pracovní činnosti

Vzdělávací oblasti: Člověk a jeho svět, Člověk a svět práce

Pro skupinu 15–25 žáků, jiné počty konzultujte předem

Program je nabízen od poloviny dubna do poloviny října.

VÁNOCE NA DOTEKU

MŠ a 1.-2. třída ZŠ

Od začátku prosince do Vánoc budeme nabízet vánoční program pro děti z MŠ. Podrobnější informace rozešleme na začátku listopadu, termín si můžete rezervovat na tel. 739 203 205 (9.00–17.00).

Podrobné informace k programům na DOTEKU

(s **lektorem**) získáte v našem

Infokoloniálu v Horním Maršově.

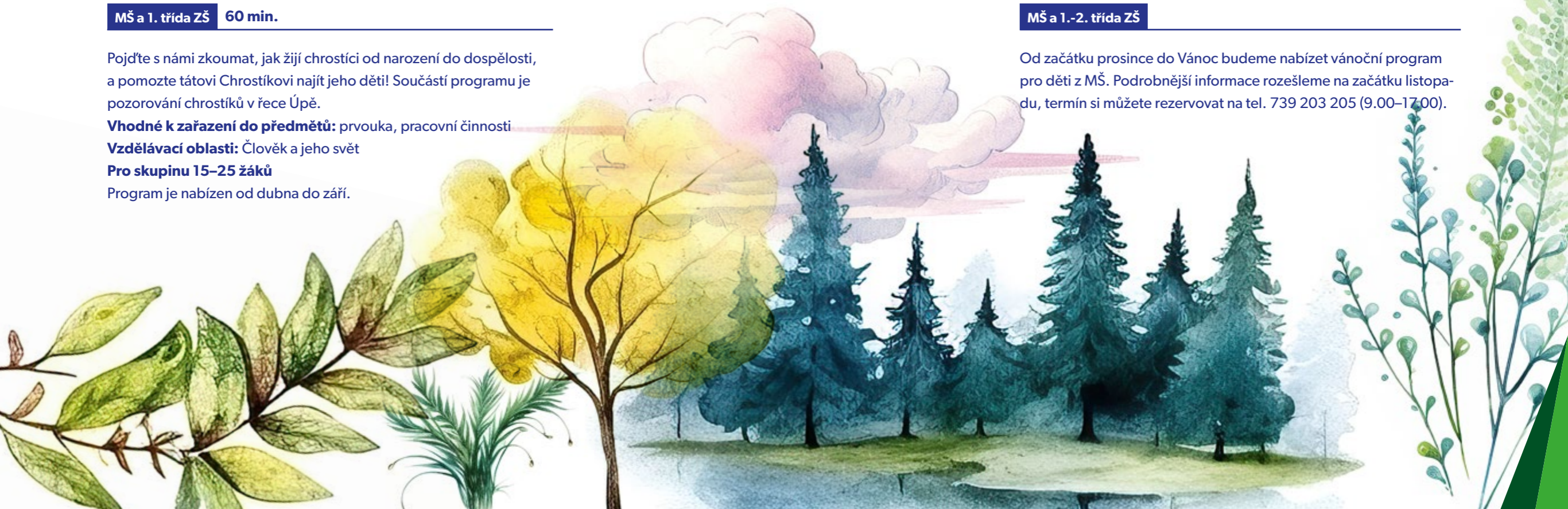
Otevřeno je **denně 9.00–17.00**

(v letní sezóně 9.00–18.00).

Infokoloniál DOTEK, Horská 175, 542 26 Horní Maršov

tel. 739 203 205

infokolonial@ekologickavychova.cz



PLÁNUJEME ŠKOLNÍ PŘÍRODNÍ ZAHRADU SPOLEČNĚ S DĚTMI

Plánování a tvorba přírodní zahrady

180 min. (4 vyučovací hodiny) v zahradě DOTEK

a 180 min. (4 vyučovací hodiny) ve vaší školní zahradě

od 4. třídy ZŠ výše

Rádi byste postupnými kroky upravili svou školní zahradu společně s dětmi tak, aby se z ní stala zahrada přírodní a zároveň vhodná pro výuku a volný čas dětí? K tomu vám nabízíme tento dvojprogram:

1. program „Přírodní zahrada“ v areálu DOTEK Horní Maršov

V rámci tohoto programu se žáci seznámí s tím, co je to přírodní zahrada a jaký má význam.

2. program „Školní zahrada“ v zahradě vaší školy

Během tohoto programu žáci prozkoumají školní zahradu a na základě zjištěných výsledků vytvoří návrh plánu přeměny školní zahrady v zahradu přírodní.

Pokud nechcete absolvovat celý dvojprogram, je možné se zúčastnit pouze programu č.1.

Kromě této nabídky vám můžeme poskytnout další konzultace při přeměně vaší školní zahrady.

Vhodné k zařazení do předmětů: přírodověda, přírodopis, biologie, praktické činnosti

Vzdělávací oblasti: Člověk a jeho svět, Člověk a příroda

Průřezové téma: Environmentální výchova (ZŠ),

Člověk a životní prostředí (SŠ)

Pro skupinu 15–25 žáků, jiné počty konzultujte předem

Program je nabízen od půlky dubna do půlky října.

OBJEVUJEME PŘÍRODU ZA HUMNY

Zkoumání kvality vody v potoce metodou biomonitoringu

– odchyt a určování vodních bezobratlých živočichů

180 min. (4 vyučovací hodiny)

1. a 2. stupeň ZŠ nebo SŠ

Žáci si v Lysečinském potoce v Horním Maršově sami naloví vodní živočichy a s pomocí klíče je určí. Porovnájí různá přizpůsobení životu v potoce a vývojová stádia živočichů a dozví se o závislosti jednotlivých druhů na kvalitě vody. Starší žáci sami vyzkouší metody biomonitoringu, které pak budou moci aplikovat u vodních toků ve svém bydlišti. Zjistí v tabulkách citlivost nalezených živočichů na znečištění a podle toho posoudí kvalitu vody a pro srovnání určí pH vody v potoce i jiných zdrojích.

Vhodné k zařazení do předmětů: prvouka, přírodověda, přírodopis, biologie

Vzdělávací oblasti: Člověk a jeho svět, Člověk a příroda

Průřezové téma: Environmentální výchova (ZŠ),

Člověk a životní prostředí (SŠ)

Pro skupinu 15–25 žáků, jiné počty konzultujte předem

Program je nabízen od dubna do října.

ZDRAVÝ, NEBO NEMOCNÝ LES?

Zkoumání kvality ovzduší

pomocí jednoduchých badatelských metod

180 min. (4 vyučovací hodiny)

1. a 2. stupeň ZŠ

V rámci programu se žáci seznámí s pojmem biomonitoring a vydají se do lesa, kde se budou snažit zjišťovat kvalitu ovzduší pomocí několika bioindikátorů, které v lese mohou pozorovat. Prozkoumají výskyt lišejníků a posoudí zdravotní stav stromů v lese.

Vhodné k zařazení do předmětů: prvouka, přírodověda, přírodopis

Vzdělávací oblasti: Člověk a jeho svět, Člověk a příroda

Průřezové téma: Environmentální výchova (ZŠ)

Pro skupinu 15–25 žáků, jiné počty konzultujte předem

Program je nabízen celoročně.

JAK WINTEROVI K LOUCE PŘIŠLI

Jak vznikly krkonošské louky

90 min. (2 vyučovací hodiny)

od 3. třídy ZŠ výše a SŠ

Během turisticky nenáročné vycházky v okolí Domu obnovy tradic, ekologie a kultury objevíte příběh krkonošských luk–jakým způsobem a proč v 16. století vznikly, proč jsou pro krajinu důležité a proč o ně pečujeme a snažíme se o jejich zachování. Během vycházky si vyzkoušíte několik drobných aktivit a jako bonus můžete navštívit renesanční kostel v Horním Maršově–nejstarší stavební památku východních Krkonoš.

Vhodné k zařazení do předmětů: dějepis, přírodopis

Vzdělávací oblasti: Člověk a příroda, Člověk a společnost

Průřezové téma: Environmentální výchova (ZŠ),

Člověk a životní prostředí (SŠ)

Pro skupinu do 15–25 žáků, jiné počty konzultujte předem

Program je vhodný od května do září.

VÝVOJ KRAJINY VÝCHODNÍCH KRKONOŠ

Proměny krkonošské krajiny

od dob před příchodem člověka až po dnešek

225 min. (5 vyučovacích hodin)

2. stupeň ZŠ a SŠ

Krajina se měnila miliony let, ale po staletí k tomu v Krkonoších významnou měrou přispěl i člověk. Jaké stopy v krajině naši předkové zanechali a co naopak navždy odstranili? Proč a jak došlo ke změně druhové skladby lesa a co je to budní hospodaření? Jak zacházíme s krajinou v současnosti a jaká ji čeká budoucnost? Vycházka prostorem a časem do okolí Horního Maršova, výklad je doplněn místními pověstmi a příběhy a oživen aktivitami (např. stará řemesla).

Vhodné k zařazení do předmětů: dějepis, zeměpis, přírodopis

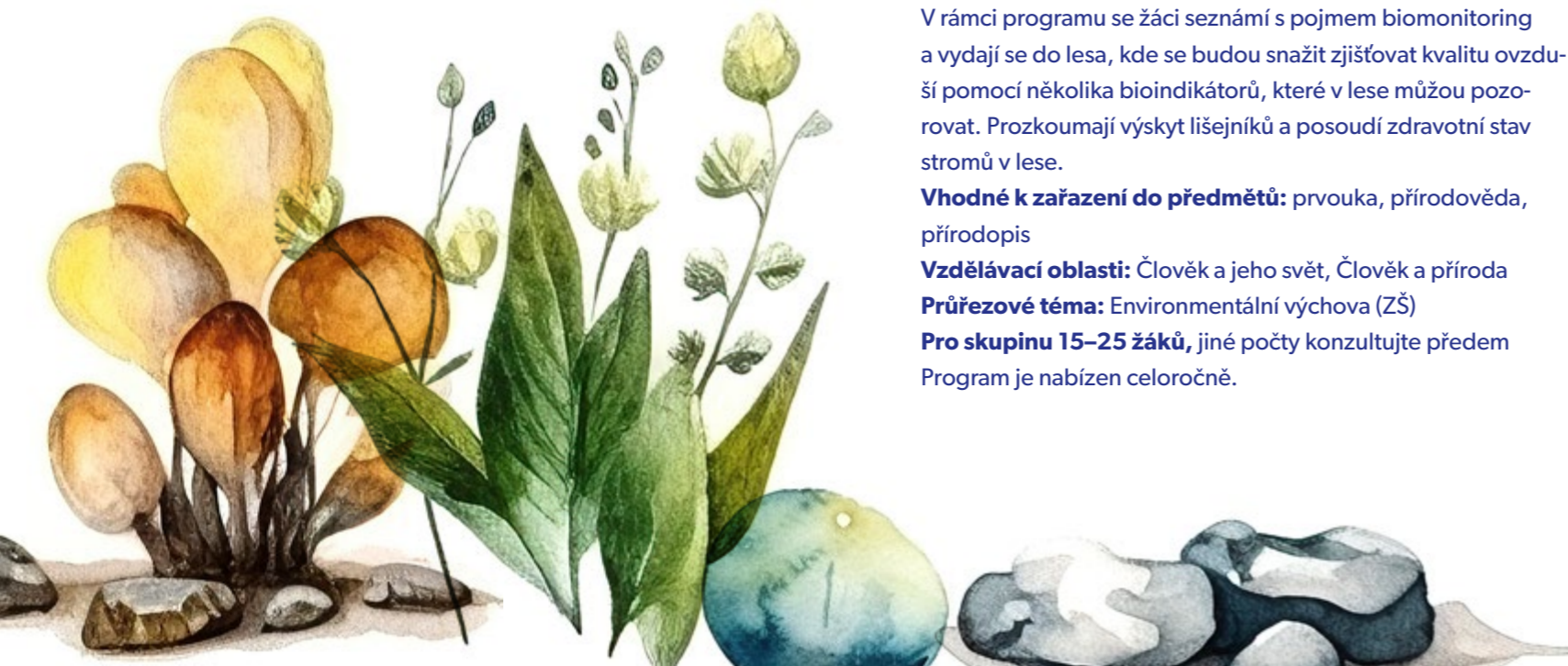
Vzdělávací oblasti: Člověk a příroda, Člověk a společnost

Průřezové téma: Environmentální výchova (ZŠ),

Člověk a životní prostředí (SŠ)

Pro skupinu 15–25 žáků, jiné počty konzultujte předem

Program je nabízen celoročně, vhodnější období od dubna do října.



ZA TAJEMSTVÍM KRKONOŠSKÉHO LESA

Jak se měnila podoba a skladba krkonošského lesa

135 min. (3 vyučovací hodiny)

2. stupeň ZŠ a SŠ

Putování prostorem i časem od krkonošských pralesů přes smrkové monokultury k lesům národního parku. Zjistíte, jaký vliv měla na lesy činnost člověka. Během čtyřkilometrové vycházky si budete moci vyzkoušet několik drobných aktivit a výzkumnických dovedností.

Vhodné k zařazení do předmětů: dějepis, zeměpis, přírodopis

Vzdělávací oblasti: Člověk a příroda, Člověk a společnost

Průřezové téma: Environmentální výchova (ZŠ), Člověk a životní prostředí (SŠ)

Pro skupinu 15–25 žáků

Program je vhodný od dubna do října.

ČLOVĚK A STROM ANEB STOLETÍ WOLFGANGA WIMMERA

Jakými činnostmi člověk ovlivňuje podobu krajiny

90 min. (2 vyučovací hodiny)

2. stupeň ZŠ a SŠ

Turisticky nenáročná vycházka s průvodcem v okolí Domu obnovy tradic, ekologie a kultury vás provede příběhem člověka, který se na přelomu 16. a 17. století stal svědkem dramatických proměn východních Krkonoš–od „divočiny“ až po hospodářsky využívanou krajinu. Během vycházky si také budete moci sami vyzkoušet několik drobných aktivit a dovedností a navštívíte renesanční kostel v Horním Maršově–nejstarší stavební památku východních Krkonoš.

Vhodné k zařazení do předmětů: dějepis, zeměpis, přírodopis

Vzdělávací oblasti: Člověk a příroda, Člověk a společnost

Průřezové téma: Environmentální výchova (ZŠ), Člověk a životní prostředí (SŠ)

Pro skupinu do 15–25 žáků

Program je nabízen celoročně, vhodnější období je od dubna do října.



CENY VÝUKOVÝCH PROGRAMŮ

Program v délce 45–60 min.:

1000 Kč za skupinu do 20 dětí,
50 Kč za každé další dítě

Program v délce 90 min.:

1500 Kč za skupinu do 20 žáků,
75 Kč za každého dalšího žáka

Program v délce 135 min.:

2000 Kč za skupinu do 20 žáků,
100 Kč za každého dalšího žáka

Program v délce 180 min.:

2500 Kč za skupinu do 20 žáků,
125 Kč za každého dalšího žáka

Program v délce 225 min.:

3000 Kč za skupinu do 20 žáků,
150 Kč za každého dalšího žáka

Upozornění: V případě, že lektor s programem přijede do vaší školy, připočítáváme cestovní náklady na 1 lektora (jízdna a náhrady a čas strávený na cestě) 20 Kč/km.

CESTY NA DOTEK



PROGRAMY BEZ LEKTORA

Nabízíme vám tipy na zajímavé vycházky po tematických cestách v okolí Horního Maršova s tištěným průvodcem a mapou s vyznačenými zastávkami na zajímavých místech.

Dostanete také badatelský list s otázkami, úkoly a náměty ke zkoumání terénu, cestovní sadou pomůcek (na zapůjčení), bez nichž by některé úkoly nešly vyřešit. Většina cest je koncipována jako okruh, který začíná a končí v Infokoloniálu DOTEK.

U popisu některých cest však najdete upozornění, že sice z DOTEKu vycházejí, avšak nejsou okružní (tzn. z posledního bodu se vrátíte cestou, která není součástí popsaného tematického okruhu). Pokud se rozhodnete pro plnění úkolů v badatelském listu, připočítejte si k vycházce nejméně jednu hodinu navíc!

CENA

Základní poplatek za tištěného průvodce s informacemi a jeden badatelský list: **30 Kč**, za každý další badatelský list 10 Kč. Upozornění: Na batůžky s pomůckami vybíráme zálohy od 200 do 500 Kč (1 batůžek je cca pro 4 osoby).



Podrobné informace k programům na DOTEKu

(bez lektora) získáte v našem Infokoloniálu v Horním Maršově.

Otevřeno je **denně 9.00–17.00**
(v letní sezóně 9.00–18.00).

Pro větší skupinu doporučujeme se objednat předem.

**Infokoloniál DOTEK, Horská 175,
542 26 Horní Maršov, tel. 739 203 205
infokolonial@ekologickavychova.cz**

CESTA DO LESA

Délka trasy: 5 km

Badatelský list: pro 1. a 2. stupeň ZŠ

V okolí Horního Maršova můžete objevit, čím jsou lesy důležité, jak se liší jejich různé typy, čím jsou v Krkonoších ohroženy i jak jim lze pomoci. Můžete si zkusit některá tajemství lesa sami objevit.

Od dubna do října

CESTA ZA VODOU

Délka trasy: 5,5 km

Badatelský list: pro 5. až 9. třídu

Tato cesta vám ukáže, kde se voda v přírodě bere, jak se pohybuje a kdo v ní žije. Podíváme se také na to, jak lze vodu využít a proč je voda dobrým sluhou, ale zlým pánem.

Od dubna do října

CESTA DUCHOVNÍ

Délka trasy: 5 km

Badatelský list: pro 1. a 2. stupeň ZŠ

Zveme vás na procházku po duchovních památkách a místech Horního Maršova. Cesta vás provede zajímavými místy spojenými s duchovním životem i místy, která sama mají „genia loci“. Poznáte skvosty sakrální architektury a naleznete náměty i místa pro rozjímání.

Celoročně i v zimních měsících (pokud není sníh)

CESTA DŘEVA

Délka trasy: 5 km

Badatelský list: pro 1. a 2. stupeň ZŠ a SŠ

Cesta vám prozradí, jak lidé těžili dřevo v lesích východních Krkonoš, uvidíte milíř a milířiště. Zjistíte, jak a proč změnili naši předkové původní přirozenou druhovou skladbu zdejších lesů a jak se dnes snaží vrátit lesům optimální druhové složení. Jako bonus si můžete zapůjčit Presslerův nebozez na zjišťování stáří stromů.

Celoročně i v zimních měsících (pokud není sníh)

CESTA POVĚSTÍ, PŘÍBĚHŮ A POHÁDEK

Badatelský list: „Cesta za maršovskou pověstí bratří Grimmů“ pro děti předškolního a raně školního věku (odehrává se na trase dlouhé 2 km)

Cesta není myšlena jako jedna trasa propojující společně místa spojená s pověstmi a příběhy, ale jako nabídka několika zajímavých míst v Maršově a okolí, která můžete libovolně zařadit do svých výletů. Pro menší děti je však připraven badatelský list s malým pohádkovým okruhem. Každý kraj má své pověsti, pohádky a příběhy, které mu dodávají půvab a ozvláštňují konkrétní místa v krajině. Ať jsou to boží muka, tajemná skaliska, kouzelná studánka či kříž v lese.

Od května do září

CESTA DÁVNÝCH TURISTŮ

Delší varianta: 12 km

Kratší varianta: 6 km

Badatelský list: pro 1. a 2. stupeň ZŠ

Dvě varianty: delší varianta 12 km (část trasy vede po polské straně hor, trasa vychází od DOTEKU, ale není okružní). Kratší varianta 6 km (trasa vychází od DOTEKU a vede do Svobody nad Úpou, odtud se můžete pěšky nebo autobusem vrátit na DOTEK nebo s doplňujícím průvodcem vyrazit pod Černou horou zpátky na DOTEK, pak se cesta stane okružní-zpáteční část ze Svobody nad Úpou je dlouhá 7,5 km).

Cesta vás provede krajinou Rýchor tak, jak ji procházeli dávní i novodobí turisté. Představí vám turisticky vyhledávaná místa-prameny, široké rozhledy, skalní útvary, drobné památky, horské boudy i zaniklé osady. Ukáže vám, jak se lze v krajině orientovat pomocí turistického značení současného, historického i takřka budoucího.

Celoročně i v zimních měsících (pokud není sníh)

CESTA DO DIVOČINY

Délka trasy: 12 km

Badatelský list: pro 1. a 2. stupeň ZŠ

Cesta vám bude vyprávět o krkonošské divočině, jak vznikla, jak vypadala v minulosti, co z ní zůstává dnes a jak se vrací zpět. Prozradí vám, jaké stromy v krkonošských lesích rostly v minulosti a jaké zde rostou nyní. Seznámíte se s živočichy, kteří zde žili a žijí, a kteří se do Krkonoš vracejí.

Od dubna do října

CESTA HORSKÝCH HOSPODÁŘŮ

Délka trasy: 6,5 km (trasa vychází od DOTEKU, ale není okružní, zavede vás i na polskou stranu hor)

Badatelský list: pro 2. stupeň ZŠ a SŠ

Cesta vám představí práci, život i dějiny krkonošských hospodářů. Představí vám Krkonoše jako krajinu obhospodařovanou člověkem po staletí. Budete procházet historií i současností vztahu člověka a krajiny. Projdete údolím, v kterém se uchovaly příběhy lidí a jejich práce, a které by bez člověka vypadalo zcela jinak.

Od května do září

CESTA KAMENITÁ

Délka trasy: 4 km

Badatelský list: pro 2. stupeň ZŠ a SŠ

Pojďte odhalit dávnou minulost Krkonoš, kdy vznikaly skalní věže a jeskyně. Čeká nás tajemství krasových jevů a vyzkoušíte si i práci s geologickým kladívkem. A trochu nahlédnete i do krkonošského podzemí.

Celoročně i v zimních měsících (pokud není sníh)

CESTA PAŠERÁKŮ

Délka trasy: 8 km (trasa začíná v Albeřicích 6 km od Maršova, částečně vede po polské straně hor a zavede vás zpět k výchozímu bodu do Albeřic)

Badatelský list: pro 2. stupeň ZŠ a SŠ

Cesta pro ty, kteří se odváží mezi krkonošské pašeráky. Dozvíte se, proč se pašovalo, co, odkud a kam. Cesta vyzkouší vaši fyzickou zdatnost i důvtip. Na hranicích dvou států můžete prožít příběhy, které se zde odehrávaly před sto a více lety. Najít „pašerácké poklady“ vám pomůže zapůjčená GPS.

Celoročně i v zimních měsících (pokud není sníh)

CESTA VYHNANÝCH

Délka trasy: základní trasa 8 km

(v okolí trasy jsou vyznačena další doporučená místa k návštěvě)

Badatelský list: pro 2. stupeň ZŠ a SŠ

Tato cesta se proplétá dějinami a sleduje osudy těch, kteří museli nedobrovolně opustit své domovy zde v horách—at již z důvodů náboženských, politických, ideologických, národnostních. Zjistíte, jak se do kraje promítaly historické události jako např. bitva na Bílé hoře, Mnichovská dohoda v r. 1938, konec 2. světové války, Únor 1948.

Celoročně i v zimních měsících (pokud není sníh)

CESTA ARCHITEKTŮ A STAVITELŮ

Délka trasy: 2 km

Badatelský list: pro žáky 2. stupně ZŠ a SŠ

Cesta vám představí jednotlivé zajímavé stavby a díla, která v Horním Maršově zanechali významní architekti, stavitelé a sochaři. Provede vás jak po historických, většinou chráněných kulturních památkách, tak po moderních stavbách, dokončených před pár lety.

Celoročně i v zimních měsících, lze i za zhoršeného počasí

QUESTY NEBOLI HLEDAČKY

PROGRAMY BEZ LEKTORA

Pro ty, kteří rádi luští tajenky, objevují zajímavá místa a pátrají po pokladu, nabízíme tři hledačky v Horním Maršově a nejbližším okolí. Stačí zajít do Infokoloniálu DOTEK pro tištěného průvodce s mapkou (za 20 Kč), nebo si quest stáhnout online: <https://www.dotek.eu/-3.html>

O SÍLE DUCHA A SLABOSTI MATÉRIE

cca 90 minut | pro děti od 10 let

Při procházení se ponoříte do historie Horního Maršova a východních Krkonoš a zároveň odhalíte důležitost podnikavosti, tvořivosti a zajímavosti ze života významné místní osobnosti. Unikátní hudební tajenka dovede úspěšné řešitele k pokladu.

Vhodné celoročně

LAHMER SI HLAVU A FOŤ

aneb Chceš mít Maršov v hledáčku, přijď na naši hledačku!

cca 60 minut | pro děti od 10 let

Objevování krajiny a obce před více než sto lety a porovnávání s jejich současnou podobou. Nejen milovníci starých fotografií si přijdou na své.

Vhodné na roční období bez sněhu

MILÉ DÁMY, POJĎTE S NÁMI!

HRABĚNKA ALOISIE I HRABĚNKA EMMA, UKÁŽOU VÁM VE CHVILÍCCE, CO DOKÁŽE ŽENA

aneb O podnikavosti ducha a šlechetnosti srdce

cca 90 min. | pro děti od 10 let

Okružní vycházka Maršovem vám postupně odhalí jedinečné památky, které zde zanechaly hraběnky z rodu Czerninů, a také leccos zajímavého ze života těchto dam.

Vhodné celoročně

ZA TAJEMSTVÍM PŘÍRODNÍ ZAHRADY NA DOTEK

cca 45 min. | pro děti od 6 let

Zkoumání přírodní zahrady DOTEKU a objevování jejích zákonitostí a po správném vyluštění čeká na konci poklad.

Vhodné od dubna do října

DÁLE NABÍZÍME

SEZÓNÍ PROGRAMY

spojené s významnými dny a dočasnými výstavami – např. v předvánočním a předvelikonočním období či ke Dni Země.

Vyžádejte si aktuální sezónní nabídky.

PROHLÍDKY AREÁLU BÝVALÉ BAROKNÍ FARY

– Domu obnovy tradic, ekologie a kultury DOTEK, domu se značkou Ekologicky šetrná služba a certifikovanou přírodní zahradou. Dále nabízíme tkalcovskou dílnu, hravou minipozici „Jak žít a přežít v přírodě“ a prohlídky renesančního kostela.



www.sever.ekologickavychova.cz

www.dotek.eu

/EkocentrumDOTEK

Kontakt pro objednání programu:

tel.: 739 203 205

(denně 9.00–17.00)

E-mail:

infokolonial@ekologickavychova.cz

Potřebujete dovybavit svou knihovnu? Nabídku odborných publikací, školních pomůcek a metodických materiálů najdete na:

www.sever.ekologickavychova.cz/e-shop

Zajímají vás naše pobytové a výukové programy a či možnost zapojit se do projektů, programů a sítí? Podívejte se na:

www.sever.ekologickavychova.cz/vyukove-programy

